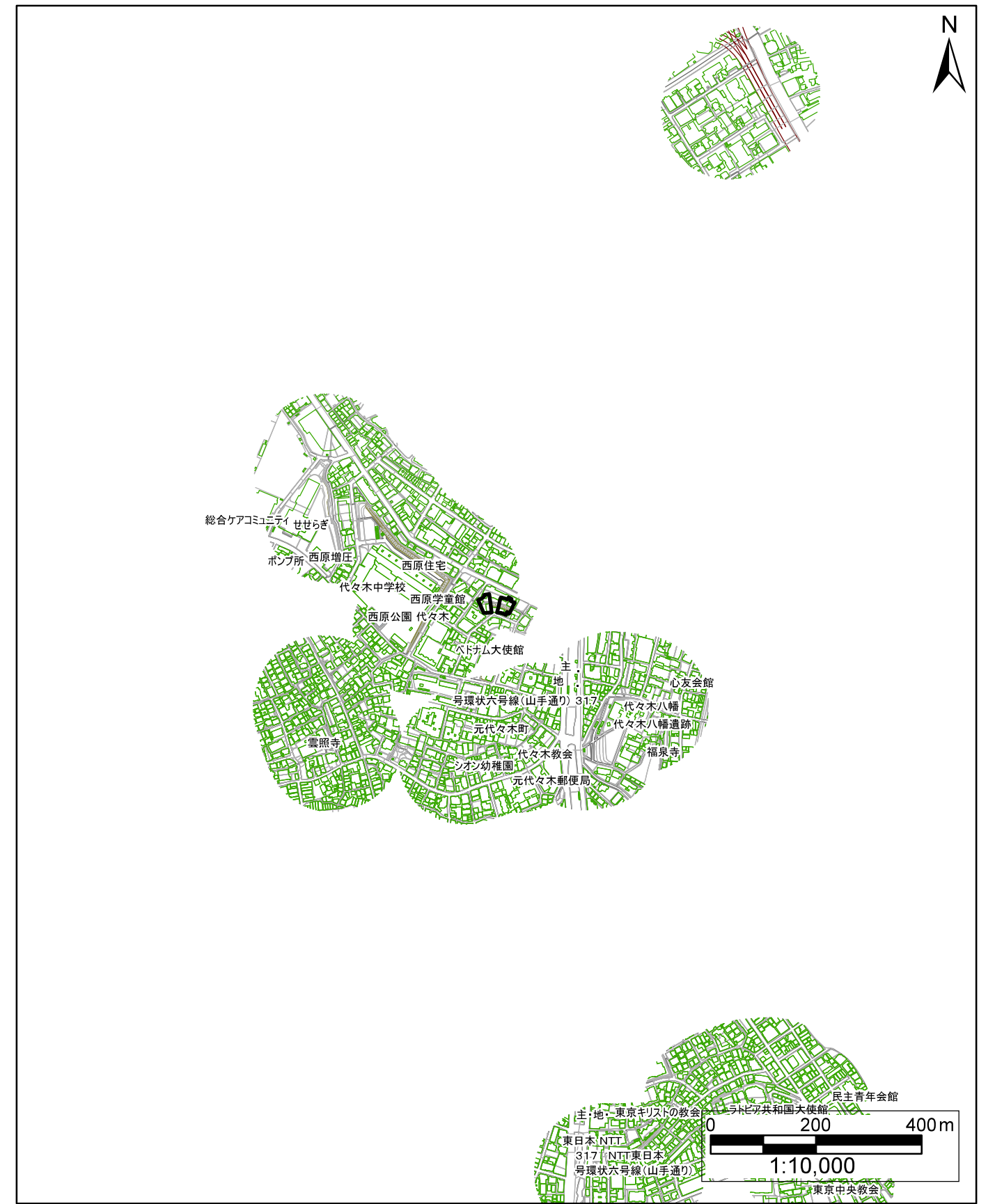


土砂災害警戒区域等の指定の公示に係る図書(その1)

K003



(1/25,000)

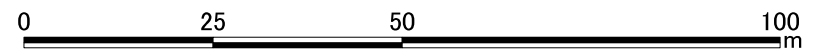
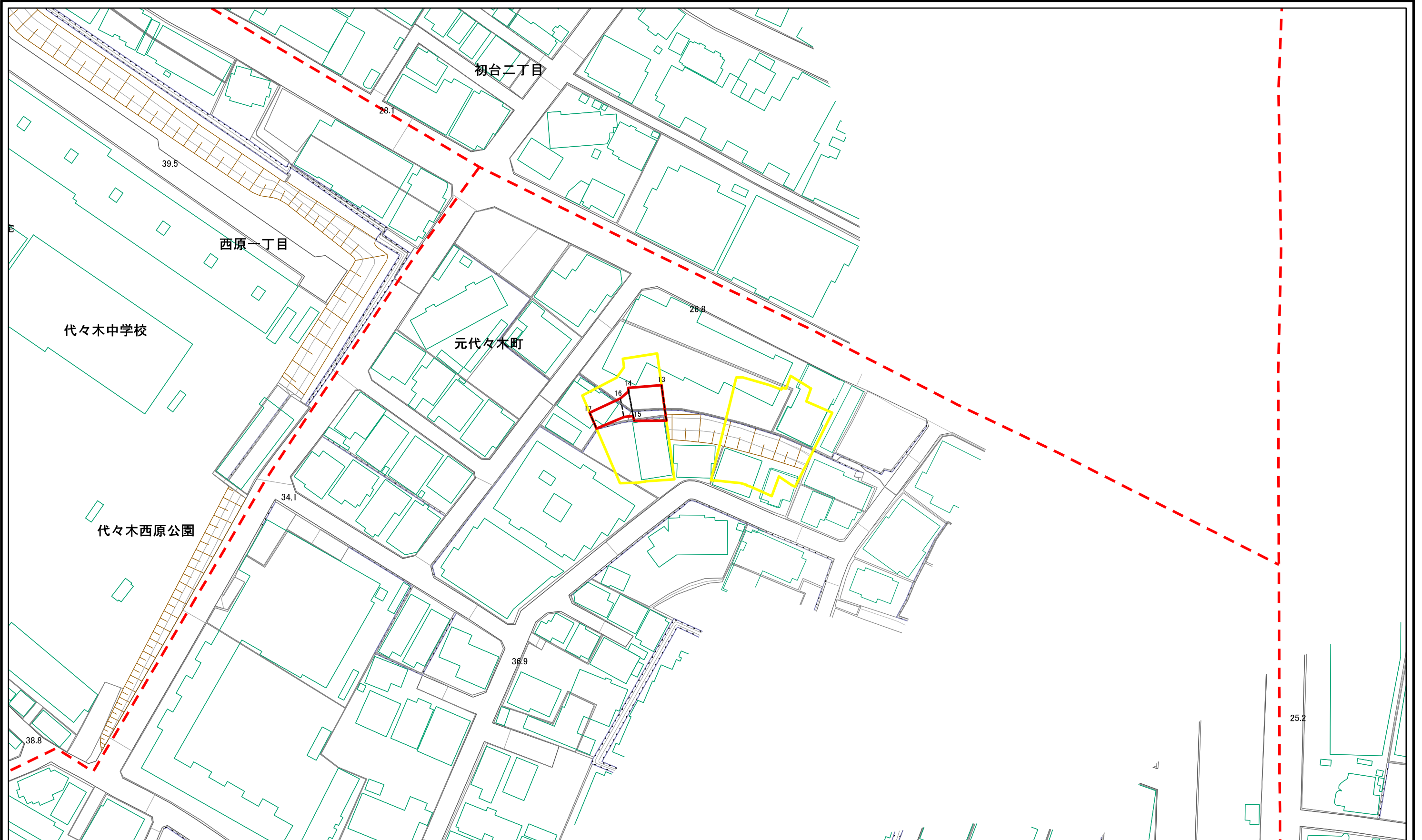


(1/10,000)

様式-1(急)
土砂災害警戒区域・土砂災害特別警戒区域
位置図

自然現象の種類	急傾斜地の崩壊
区域番号	113001-K003
箇所名	—
所在地	渋谷区元代々木町

自然現象の種類	急傾斜地の崩壊
区域番号	113001-K003
箇所名	—
所在地	渋谷区元代々木町



図中の数字は横断測線番号を示す

様式-2(急) 土砂災害警戒区域・土砂災害特別警戒区域 区域図	土砂災害防止法施行令第二条の基準に該当する区域		N 縮尺 1:1,000	自然現象の種類	急傾斜地の崩壊	箇所番号	113001-K003
	土砂災害防止法施行令第三条の基準に該当する区域			告示番号	東京都告示第773号	箇所名	-
	それ以外の区域			告示年月日	令和5年6月21日	所在地	渋谷区元代々木町

