

# 渋谷区高齢者等配食サービス 利用案内



対象の方に配食事業協力店が栄養バランスの取れた食事をお届けし、同時に安否確認を行います。

## 対象者

渋谷区在住かつ在宅で、下記いずれかに該当する方

- ・75歳以上
- ・「要支援」又は「要介護」の認定を受けた方
- ・「事業対象者」の判定を受けた方
- ・セーフティーネット見守りサポート事業の登録をしている方

## 補助額

1食あたり150円

※150円を差し引いた額がご利用者負担となります。

## 利用限度

1日(配達を行った日のみ)1食まで

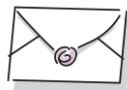
## ご利用の流れ

### 1. 申請(事前登録)



地域包括支援センターまたは高齢者福祉課サービス事業係へ申請書をご提出ください。

### 2. 利用資格認定通知書の送付



申請から2週間程度で区から「認定番号」の書かれた通知書が届きます。

### 3. 配食の注文



配食事業協力店へ「認定番号」を伝えてご注文ください。

※ご利用できる配食事業協力店は次ページ以降をご覧ください。

# 配食事業協力店一覧

## 1. パール

TEL 03-5458-4819

定休日  
土日  
12/31~1/2

見て美味しい、食べて美味しい手作りのお弁当をお届けします。  
栄養バランスを考慮し、食材を生かした自然な味付け・食感です。

食事形態 **ご飯**：ごはん、やわらかご飯、全粥  
**副食**：一口大、荒刻み、極刻み

備考 禁食対応可、おかずのみ (-54円) おかず大盛 (+108円)、汁なし対応可  
配達エリア 恵比寿、広尾、猿樂町、鶯谷町、鉢山町、代官山町、恵比寿西、恵比寿南、渋谷、東、桜丘町、南平台町、道玄坂、円山町、神泉町、宇田川町、神南、神山町、松濤、代々木神園町、代々木、千駄ヶ谷、神宮前



昼食1,128円



夕食1,226円



治療食1,334円



荒刻み+全粥1,226円

1食あたりの栄養素平均値	エネルギー	たんぱく質	脂質	炭水化物	塩分
普通食	600 Kcal	25.0 g	15.0 g	90.0 g	2.5 g
減塩食	600 Kcal	25.0 g	15.0 g	90.0 g	2.0 g
糖尿病食(数値は相談可)	400~550 Kcal	17~23 g	10~14 g	60~82 g	2.5 g
腎臓病食(数値は相談可)	600 Kcal	15~20 g	18.0 g	90.0 g	2.0 g

## 2. 宅配クック123 東京センター店

TEL 03-6265-9271

定休日  
1/1~1/3

管理栄養士監修の栄養バランスが整ったお弁当をご提供。

低栄養、フレイル予防にも配慮したたんぱく質が摂れるお食事をお届けします。

食事形態 **ご飯**：ごはん、やわらかご飯、お粥(全粥)  
**副食**：刻み食(一口大・刻み・極刻み)、ムース食、やわらか食(歯茎と舌でつぶせるやわらかさ)

備考 幸たんぱく食は必ず20g以上たんぱく質が摂れます。  
アレルギー対応可能、ご相談ください。

配達エリア 渋谷区全域



普通食685円



カロリー・塩分調整食885円



幸たんぱく食724円

1食あたりの栄養素平均値	エネルギー	たんぱく質	脂質	炭水化物	塩分
普通食	510 Kcal	17.8 g	11.0 g	81.0 g	1.9 g
幸たんぱく食	530 Kcal	21.0 g	12.3 g	80.0 g	2.0 g
カロリー・塩分調整食	505 Kcal	19.6 g	13.1 g	77.9 g	1.6 g
たんぱく・塩分調整食	569 Kcal	13.4 g	17.5 g	91.0 g	1.6 g



たんぱく・塩分調整食885円

## 3. 配食のふれ愛 渋谷店

TEL 03-6300-4988

定休日  
1/1~1/3

お客様のふれ合い(愛)を大切に、安心・安全な美味しいお弁当を毎日お届けしています。週1回からでも、また1食からのご注文でも大丈夫です。まずはお気軽にご相談ください。

食事形態 **ご飯**：ごはん、やわらかごはん、おかゆ(ご飯の量は調整可能)  
**副食**：刻み食(一口大、刻み、極刻み)、トロミ付け、アレルギー対応、禁食対応、おかず量の調整可

配達エリア 渋谷区全域



普通食(ごはんなし)548円



小町・小 508円



糖質カロリー調整食815円



ムース食 700円

1食あたりの栄養素平均値	エネルギー	たんぱく質	脂質	炭水化物	塩分
普通食(ごはんなし)	500 Kcal	14.0 g	9.0 g	85.0 g	2.1 g
小町・小	330 Kcal	8.5 g	6.0 g	56.0 g	1.2 g
糖質カロリー調整食	230 Kcal	11.0 g	13.0 g	17.0 g	1.9 g
たんぱく調整食	300 Kcal	9.0 g	18.0 g	26.0 g	1.6 g
ムース食	260 Kcal	4.7 g	18.0 g	20.0 g	1.6 g

※電話番号のおかけ間違いにご注意ください。

※記載のメニュー・金額は令和8年6月1日時点のものです。

※1食あたりの栄養素は平均値です、内容により栄養素の値は前後する場合があります。

## 4. ライフデリ渋谷店

TEL 03-6276-6251

定休日

1/1~1/3

家庭的で飽きのこない700種類以上のおかずを日替わりで毎日お届けします。  
国産の安心できる食材（農作物の8割以上）を使用しています。

食事形態 **ご飯**：ごはん・軟らかご飯・おかゆ  
**副食**：刻み食・やわらか食・ムース食・カロリー調整食・腎臓食・透析食  
備考 ムース食栄養価はおかずのみの数値です。  
※そのほかはご飯セットの数値です。

配達エリア 渋谷区全域

1食あたりの栄養素平均値	エネルギー	たんぱく質	脂質	炭水化物	塩分
普通食	500 Kcal	15.0 g	12.0 g	80.0 g	1.8 g
カロリー調整食	450 Kcal	15.0 g	11.0 g	70.0 g	1.8 g
腎臓食	550 Kcal	13.0 g	12.0 g	75.0 g	1.8 g
透析食	550 Kcal	21.0 g	12.0 g	85.0 g	1.8 g
ムース食	160 Kcal	4.5 g	10.0 g	16.7 g	1.8 g



普通食670円



やわらか食750円



腎臓食860円



ムース食680円

## 5. まごころ弁当 渋谷本店

TEL 03-6805-4636

定休日

1/1~1/3

ご高齢者様に必要な栄養素を目安に、専属の栄養士がバランスよく献立を考えています。和・洋・中のバラエティーに富んだメニューで毎日の食事をお楽しみ頂けます。

食事形態 **ご飯**：ごはん・お粥・お粥ペースト  
**副食**：一口大・刻み食・極刻み・とろみ付け  
備考 アレルギー等で食べられないものは別の食材に変更できます。

配達エリア 渋谷区全域

1食あたりの栄養素平均値	エネルギー	たんぱく質	脂質	炭水化物	塩分
普通食	600 Kcal	17.5 g	10.5 g	80.0 g	2.0 g
糖質カロリー調整食(おかずのみ)	262 Kcal	12.0 g	8.6 g	33.3 g	1.5 g
たんぱく調整食(おかずのみ)	294 Kcal	10.0 g	16.9 g	29.1 g	1.7 g
ムース食			(数値は未設定)		



普通食  
(おかずとごはん)720円



普通食  
(おかずのみ)640円



まごころ小町590円



ムース食730円

## 6. オーガニックイーツ

TEL 03-6689-8797

定休日

年中無休

契約農家さんの無農薬野菜を使ったお弁当を毎日お届けします。マクロビ、グルテンフリー、国産の肉や魚を使用した多彩なメニューの日替わり弁当が自慢です。

食事形態 **ご飯**：白米、お粥、玄米、古代米  
**副食**：一口大・刻み食

配達エリア 渋谷区全域

1食あたりの栄養素平均値	エネルギー	たんぱく質	脂質	炭水化物	塩分
普通食	449 Kcal	16.4 g	15.2 g	29.8 g	1.2 g



普通食990円~



おかずのみ850円~

## 7. ワタミの宅食

TEL 0120-321-510

定休日

土日祝

12/31~1/3

専任の管理栄養士と料理人が、味わい豊かでバランスのとれたメニューを開発しています。飽きずに楽しんでいただけるよう季節の食材や行事を感じる料理を取り入れています。

食事形態 **ご飯**：ごはん  
**副食**：常食のみ  
備考 冷蔵商品の為、電子レンジで温めて召し上がってください。  
配達エリア 渋谷区全域



まごころ御膳730円



ワタミdeおいしい健康  
740円



まごころ小箱630円



まごころおかず740円

1食あたりの栄養素平均値	エネルギー	たんぱく質	脂質	炭水化物	塩分
まごころ御膳	約500 Kcal	約15 g	約15 g	約71 g	2.5 g以下
まごころおかず	約400 Kcal	約15 g	約25 g	約25 g	3g以下
まごころダブル	約500 Kcal	約20 g	約33 g	約33 g	4 g以下
ワタミdeおいしい健康	約320 Kcal	約20 g	約16 g	約22 g	2 g以下

# 8. なかの食堂便

TEL 03-5304-5322

ココロとカラダを健康に。国産野菜を中心に安心・安全にこだわり、毎日とる出汁で手作りの味を、真心たっぷりのお弁当をお届けいたします！

食事形態 **ご飯**：ごはん、全粥  
**副食**：常食、きざみ（一口大、極きざみ、通常きざみ）、ムース、カロリー調整、たんぱく食

備考 おかずのみも可能です。  
配達エリア 本町、初台、幡ヶ谷、笹塚、代々木、千駄ヶ谷、富ヶ谷、上原、西原、元代々木町、大山町、松濤、神山町

1食あたりの栄養素平均値	エネルギー	たんぱく質	脂質	炭水化物	塩分
普通食	220 kcal	8.0g	8.0g	22.0g	2.0g
たんぱく40調整食	330 Kcal	11.0g	20.0g	25.0g	1.7g
たんぱく60	330 Kcal	13.0g	23.0g	16.5g	2.0g
カロリー調整食	220 Kcal	20.0g	19.0g	7.0g	2.0g
ムース	230 Kcal	6.0g	20.0g	14.0g	1.8g

定休日

年中無休

※価格はごはん付



普通食  
690円



たんぱく40調整食  
940円




カロリー調整食  
850円

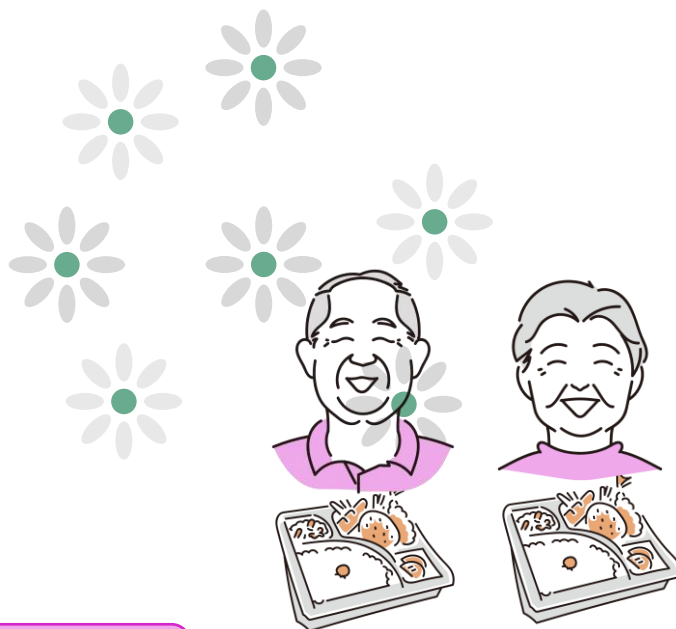


ムース食(おかゆ付)  
760円

 利用者ご本人以外には使えません。

 最新のメニュー・金額については各店舗へお問合せください。

※ 記載のメニュー・金額は令和8年6月1日時点のもので、変更されている場合があります。



問い合わせ先

渋谷区高齢者福祉課サービス事業係 03-3463-1873(直通)