

2020年度 第2回 ササハタハツ会議

2020年9月25日
渋谷区 まちづくり第一課・公園課

本日の次第

開会の挨拶

第1部（18:03～）

- ・まちラボについて

第2部（18:13～）

- ・第1回ササハタハツ会議の振り返り
- ・コンセプトに至った経緯

第3部

- ・事前説明（18:55～）

～ 休憩 ～

- ・グループ討議・前半（19:10～）
- ・グループ討議・後半（19:33～）

閉会の挨拶

ササハタハツまちラボの設立

2020年7月20日 ササハタハツまちラボの設立をプレスリリース



1 人と人とのつながりをつくります

多様な人を受け入れ、誰にでも開かれたまちにする

住んでいる、学んでいる、働いている、訪れる人が愛着をもてるまちにする

人と人とのつながりが生まれるきっかけにあふれ、悩みや不安を抱える人に寄り添う

2 まちの居場所づくりを支えます

まちを自分の庭先のように身近に感じて活動する人を増やす

「日常」から「イベント」まで、自分らしい時間が過ごせる居場所をつくる

空間のもつ可能性を引き出し、空間をアクティブに使いこなす活動を応援する

関わりたくなる
「場所」と「仲間」があるまちへ

3 まちの文化を守り育てる創意と熱量のある人を応援します

地域を支える個性的で魅力ある商いがあるまちにする

新しいチャレンジやビジネスを受け入れ、育てる

地域の歴史や伝統を大切に、様々な文化芸術活動を育て、応援する

4 持続可能な共創の仕組みをつくります

多様な主体が連携し、社会の変化に応じて素早く行動を起こすことのできる仕組みをつくる

持続可能な仕組みを担っていく人を、地域と一緒に応援し育てる環境をつくる

都市の成長と環境保全が共存する持続可能な社会の実現へ貢献する

ササハピとは？

ササハタハツで活動する方の主体的な取組みを応援する事業です。

私たちはこの事業を**ササハタハツ** **ピープルまちづくりサポート**、略して「**ササハピ**」と呼ぶことにしました。

ササハピでは、プロジェクトの **登録** と **認定** という制度でプロジェクトを支援していきます。

登録

・プロジェクト内容・情報発信・周知の相談ができます。
※金銭面での支援は受けることはできません。

認定

・認定されれば、登録で受けられる支援のほかに、金銭面での支援を受けることができます。

プロジェクトの公募のスケジュール

公募開始：9月25日（金） ※登録も同日開始

公募〆切：10月22日（木）

書類審査期間：10月23日（金）～10月27日（火）

書類審査発表：10月28日（水）

公開審査会：10月31日（土） 予定

笹塚駅前区民施設（渋谷区笹塚1-47-1メルクマール京王笹塚4階）

認定プロジェクト結果通知：11月2日（火）

※詳細は渋谷区のHPをご覧ください。

事前相談等も受け付けておりますので、お気軽にまちづくり第一課までお問い合わせください。

ちがいを
ちからに
変える街。  **渋谷区**
Shibuya City

↓本文△ 音声読み上げ・文字拡大 > Multilingual あなたの知りたいことは? 🔍 検索

📌 安全安心情報 > 区役所案内 > 区の組織から探す > よくある質問 (FAQ) > サイトマップ

暮らし・手続き・健康・福祉 | 子育て・教育・生涯学習 | 環境・まちづくり・土木・建築 | 文化・観光・イベント・スポーツ | 施設案内 | 事業者向け情報 | 区政情報

現在位置: トップページ > 環境・まちづくり・土木・建築 > 地域のまちづくり > ササハタハツまちづくり

ササハタハツまちづくり

更新日: 令和2年9月25日

👍 いいね! | 📧 LINEで送る

お知らせ

> [ササハタハツ会議を開催します](#)

【問い合わせ】まちづくり第一課まちづくり推進係 (電話: 03-3463-2947、FAX: 03-5458-4918、メール: sec-machi1suishin@shibuya.tokyo)

ササハタハツまちラボ 市民共創プロジェクト支援事業「ササハピ」

ササハタハツまちラボは、「(仮称)まちラボフューチャーセッション」や「緑道ワークショップ」、「ササハタハツ会議」などをきっかけとして生まれた多種多様なプロジェクトや地域のコミュニティ活動を育て支援するため、「ササハタハツピープルまちづくりサポート(ササハピ)」を創設しました。ササハピには、「登録制度」と「認定制度」があり、多くの人の応募をお待ちしています。詳しくは、[ササハタハツピープルまちづくりサポート\(ササハピ\)の募集について\(PDF 1.511KB\)](#) をご覧ください。

PDFファイルを見るには、Adobe社から無償配布されている Adobe Reader などのソフトウェアが必要です。詳しくは、[PDFファイルをご覧になるには](#)のページを参照してください。

渋谷区HP

笹塚・幡ヶ谷・初台エリア活性化のアイデア求む!
「ササハピ」9月25日 募集スタート!
 あなたがササハタハツエリアで行いたい活動をサポートします



笹塚・幡ヶ谷・初台エリアの暮らしの質の向上を目的に設立したまちづくり共創プラットフォーム「ササハタハツまちラボ」は、この度、多様な主体が共創しながら、まち全体がチャレンジする人や活動を育み、応援するための事業、「ササハピ(ササハタハツピープルまちづくりサポート)」を設立し、その活動やアイデアを広く募集します。

京王線 笹塚駅・幡ヶ谷駅・初台駅のそれぞれの頭文字をとった「ササハタハツ」の3つのエリアは、渋谷区内でも最も人口が多いエリアで、「ササハタハツまちラボ」は、このエリアに住む人、働く人、学ぶ人、訪れる人が自発的に参加できるまちづくりを目指しています。その一環として行う新規事業が、地域活動支援のサポート事業「ササハピ」です。「ササハピ」は、同じエリアで活動する団体や個人をネットワークし、コミュニティをつくることにより、それぞれの活動の活性化をサポートする事業ですが、コミュニティへの参加機会が付与される「登録」制度と、それに加え金銭的な活動サポートを受けることができる「認定」制度の二種類があり、この度、そのメンバーを募集します。**ササハタハツエリアの住民の方はもちろん、このエリアで働く方、学ぶ方、地域に関心があり訪れる方で、区内外から幅広い層の方々が集まることによりコミュニティの質が高まり、地域活動が多様で豊かなものになることを期待しています。この機会にぜひご応募ください。**

PR TIMES

前回の振り返り

■第1回 ササハタハツ会議

2020年6月30日 18:00～20:30

会場	参加人数
笹塚会場	34人
西原会場	10人
オンライン会場	18人



前回の振り返り 玉川上水旧水路緑道の整備について

■ 緑道に対する思い（長谷部区長）

- ・ 区民のシティプライドの場所
- ・ 世界に誇れる緑道にしたい

■ ネーミング発表「388FARM」

- ・ ササハタハツをブランド化
- ・ ファームには「育成場」という意味もある。シティプライドを育てていく。



■ コンセプトプラン（田根氏）

- ・ 玉川上水の歴史とWSで集まったアイデアを元に導き出したのが「FARM」
- ・ 食を通じて、人々のコミュニティを作ることをめざす。
- ・ 地域の「やりたい！」を育て、育む場としての388FARM。



前回の振り返り

- 土に触れることは、人の健康や福祉に良い影響を与える。そういう場所になってほしい。
- 「食」「ファーム」は、子ども中心のコミュニティと相性がよい。いい意味でびっくりした。
- 「ファーム」に「育てる」という意味を込めていると聞いてしっくりきた。
- 担い手づくりなど、ソフト的なルール作りが大事。

前回の振り返り

- ・フューチャーセッションなどこれまでの議論の中では「農」はなかった。どこから「農園」につながるのか？
- ・土壌が非常に大事。人体に影響でないように調査や対策を講じてほしい。
- ・サクラや駐輪場等の既存の施設や機能と農園との整合性は？
- ・既存の水景施設、子どもの遊び場とうまく共存させてほしい。
- ・世田谷区とも連携していくのか？世田谷区と協議すべきでは？

前回の振り返り

- ・ 野菜泥棒などへの対策を講じると、閉じた空間になっていくのではないかな？
- ・ 野菜は手の届くところには植えられないルールがあるが、今後見直すのかな？
- ・ イメージでは歩行者だけ？自転車は想定していないのかな？
- ・ 「緑道農園」の具体的な整備内容が分からない。

・ 基本構想、WSで出た意見・提案等がどのように反映されているのかな？

・ 農園では具体的に何をやっていくイメージなのかな？



田根さんより
プレゼンテーション

これまでに寄せられた意見

皆さんから
いただいたご意見



分類して、
テーマごとに検討

- 自転車道（共存・安全・工夫）
- 大銀杏（樹木の健康状態）
- 避難場所
- 竹林
- 子どもたちの場所
- 灯籠
- 大樹の保全（樹木の健康状態）
- ファッションフェスティバル
- サクラの植樹
- 都市農業
- 旧京王線の保全
- より良い動線計画
- 新たなトイレ設置
- 広場
- 橋梁の保全
- キンモクセイの香り
- ピクニック
- 地下駐輪場
- マーケット（法的規制検討）
- 水の空間の活性化
- 甲州街道との視覚的なつながり
- 玉川上水の歴史
- イベントスペース
- 毛虫駆除
- 小さい子のためのスロープ
- 舗装デザイン
- スポーツセンターへのつながり

- サクラの保全（樹木の健康状態）
- 花関連の活動
- より良い植栽計画
- 高齢者のためのスロープ
- 季節の花々
- ベンチ
- 清掃予算追加
- バーベキュー
- 駐輪場の計画
- 親水空間
- 歩きやすい道
- 明るい入口空間
- 自然由来の舗装
- 歴史の保全
- フェスティバル
- 街並みの良さ
- 農業活動
- 親水空間が欲しい
- 季節の花々
- ピクニック
- リラックス空間
- 壁の有効利用
- 南ドンドン橋の復元
- 移動販売
- 木陰の空間
- 仕事ができる空間

- 橋の歴史の説明
- 文化学園のお祭り
- 殺風景
- クリスマスイルミネーション
- 道で遊ぶ子がすくない
- 歩行しやすい道
- 阿波踊り
- 様々な活動
- トイレ
- 幡谷小学校のイベント
- 月一の清掃活動
- ピクニックをしている人が少ない
- にぎやかな場所
- 餅つき大会
- 避難訓練
- 静か
- 花見
- 幼稚園
- 通勤通学路
- 放置自転車
- 子どもが遊んでいない
- 日陰（ランドスケープ）
- 散歩道
- 緑豊かな空間
- 魅力的な地元のお店
- 八重桜
- 道が狭い
- 世田谷の緑道とのつながりの良さ

- ポイ捨て
- 喫煙
- ホームレス
- 他の緑道とのつながりの悪さ
- 駐輪場不足
- 木の根による障害（具体的に検証）
- 暗い
- 植栽のメンテナンス
- 施設の老朽化
- 道が狭い
- トイレ不足
- 防犯カメラ
- 夜道が暗い
- 騒音
- 排水システムの不足
- 水たまり
- 落ち葉
- 親水空間がない
- 鳩への餌やり
- タクシー乗り場不足
- 駐輪場不足
- トイレの環境の悪さ
- 植栽による障害（具体的に検証）

農と食

交通・環境

健康・福祉・スポーツ・教育

地域イベント・文化・歴史・芸術

交流・にぎわい・経済・産業

公園としての機能

緑道基本構想

玉川上水旧水路緑道 基本構想 概要版

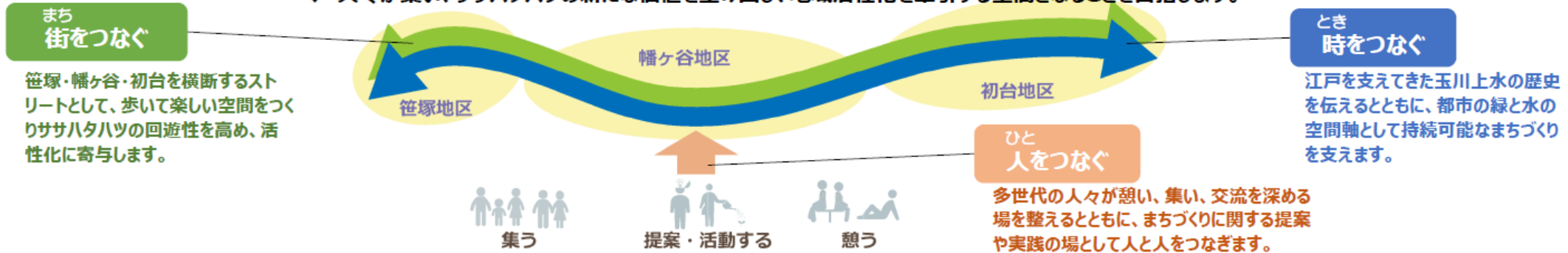
3. 再整備の考え方

■再整備の課題

■考え方

ひと まち とき 人・街・時をつなぐ緑道

◆ 人々が集い、ササハタハツの新たな価値を生み出し、地域活性化を牽引する空間となることを目指します。



■実現に向けた取組

I 緑と水の空間軸としての緑道機能を高める

II 玉川上水の歴史や水の魅力が体感できる空間をつくる

III 区民や来街者がササハタハツに訪れたい空間をつくる

IV 地域と連携し人々の想いを実現する仕組みをつくる

- デザインの統一
 - 照明
 - ベンチなどの施設
 - 案内板
 - 舗装
 - 工作物
 デザインを統一する要素
- 連続性のある空間の確保
- ②安全・安心で環境に配慮した空間をつくる
 - 防災機能の向上
 - ユニバーサルデザインの導入
 - 快適で安全な歩行空間の整備
 - 環境との共生
 かまどベンチイメージ

- 歴史的資源の保全・活用
- 玉川上水の記憶を伝える情報発信

歴史を伝える橋の欄干

②水を感じさせる空間をつくる

- 親水空間の整備

親水空間の整備

- 広場空間の確保
- 季節を感じる緑の創出
- イベントの開催

イベントの開催

- 利用ニーズにあった施設の設置
- 利用ルールとマナーの検討

②ササハタハツの回遊性を高める

- 周辺資源の案内
- 交差点の入口機能の拡充

案内板の整備

- 様々な活用アイデアを実現する仕組みづくり
- 多様な主体が活躍する管理運営体制づくり

収益を活用して整備

都市公園

民間が収益施設と公共部分を一体的に整備するイメージ

②緑道沿いの民有地と連携する

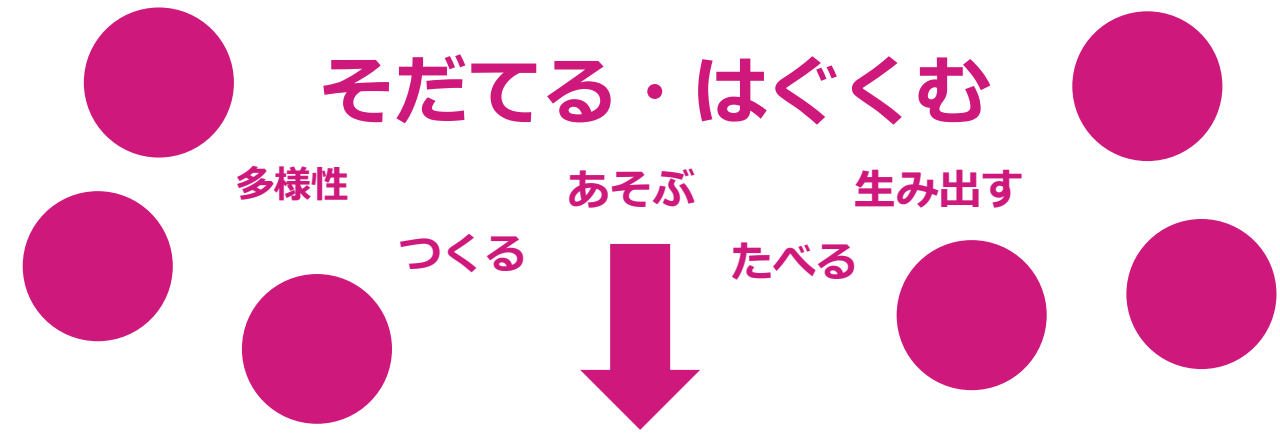
- 民有地と連携した緑道機能の向上

民有地と連携した緑道の魅力向上

これまでに寄せられた意見⇒そだてる・はぐくむ



まちラボPJ



FARM

専門家一大藪善久さん



株式会社SOCI代表取締役
一級建築士／技術士(都市及び地方計画)
中央大学非常勤講師
1985年 静岡県生まれ
2010年 東京大学大学院工学系研究科 社会基盤学専攻 景観研究室修了
2010年 日建設計シビル入社
2018年 設計主管
2019年 日建設計シビル退職、株式会社SOCI を設立
中央大学非常勤講師



ミスベリング豊田の様子



市民WS



使いこなし実験の様子



整備後

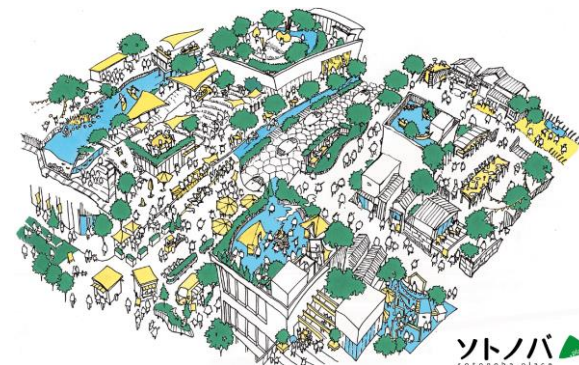


整備後

専門家一泉山墨威さん



日本大学理工学部建築学科助教
一般社団法人ソトノバ共同代表理事 / 一般社団法人エリアマネジメントラボ共同代表理事
 1984年 札幌市生まれ
 2015年 明治大学大学院理工学研究科建築学専攻博士後期課程修了
 2009年 アルキメディア設計研究所
 2012-2015年 明治大学理工学部建築学科助手
 2016-2017年 明治大学理工学部建築学科助教
 2017-2020年 東京大学先端科学技術研究センター助教
 2020年 日本大学理工学部建築学科助教



PARK(ing) Day JAPAN

年に1日、路上駐車スペースを
小さな公園に変えてみよう

WHAT'S MAP CLASS MANUAL



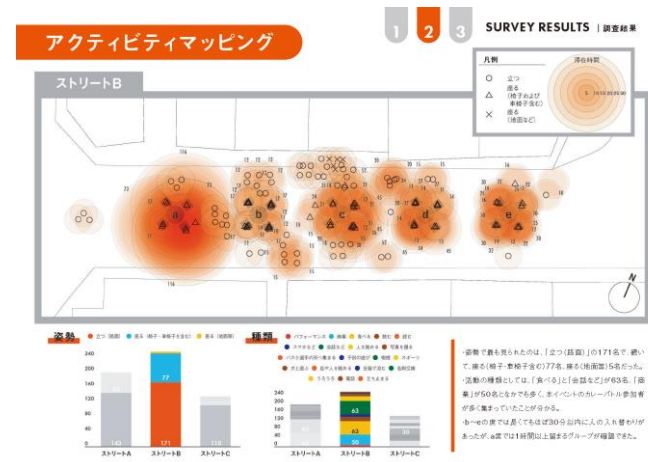
Park(ing)Day2019渋谷宮益坂



池袋東口グリーン大通りオープンカフェ社会実験



姫路駅前広場



渋谷中央街フェス2018アクティビティ調査

グループ討議の目的と5つのテーマ

目 的

未来の緑道で
「○○をやりたい・こうあるといいな」を
出し合って、実現するための条件を整理する

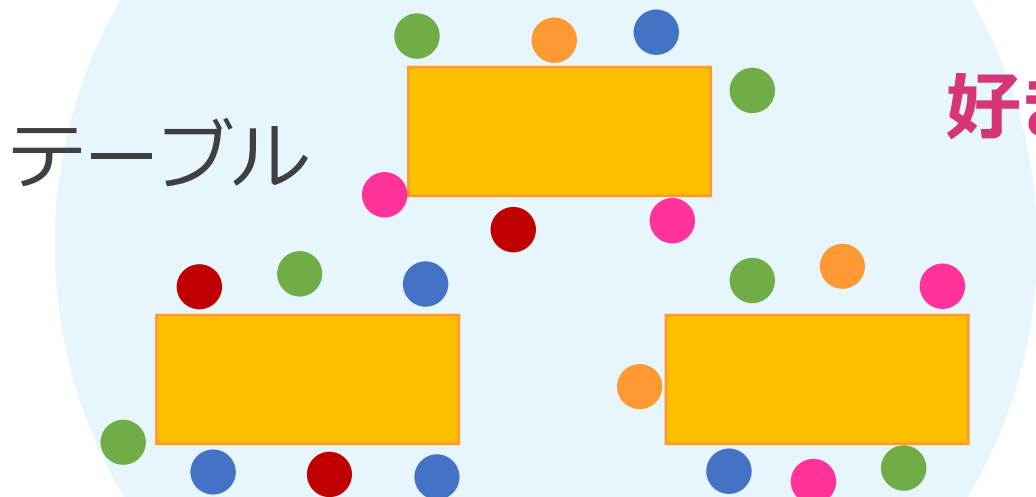
5つのテーマ

- ① 交通・環境
- ② 地域のイベント・文化・歴史・芸術
- ③ 農・食・コミュニティ
- ④ 健康・福祉・スポーツ・教育
- ⑤ 交流・にぎわい・経済・産業

グループ討議の進め方

前半（20分）

最後にオンライン・LINECUBE会場の
1グループから発表（2分ずつ）

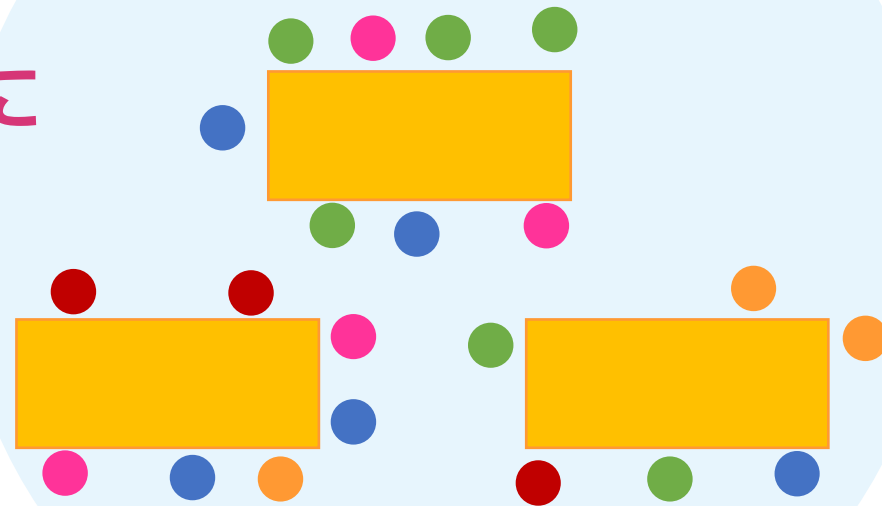


好きなテーブルに
自由に移動



後半（20分）

最後に笹塚会場の
1グループから発表（2分）

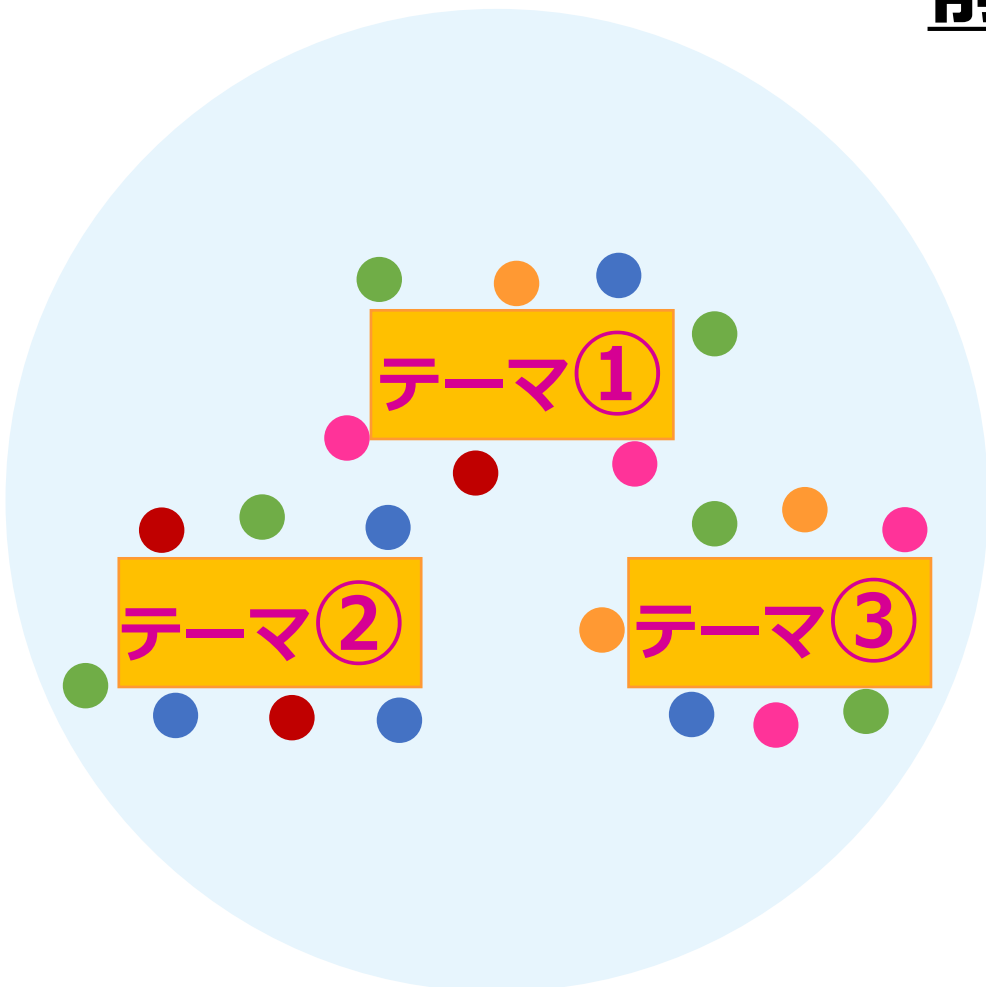


- ① 交通・環境
- ② 地域のイベント・文化・歴史・芸術
- ③ 農・食・コミュニティ

- ③ 農・食・コミュニティ
- ④ 健康・福祉・スポーツ・教育
- ⑤ 交流・にぎわい・経済・産業

前半のテーマ

- ① 交通・環境
- ② 地域のイベント・文化・歴史・芸術
- ③ 農・食・コミュニティ

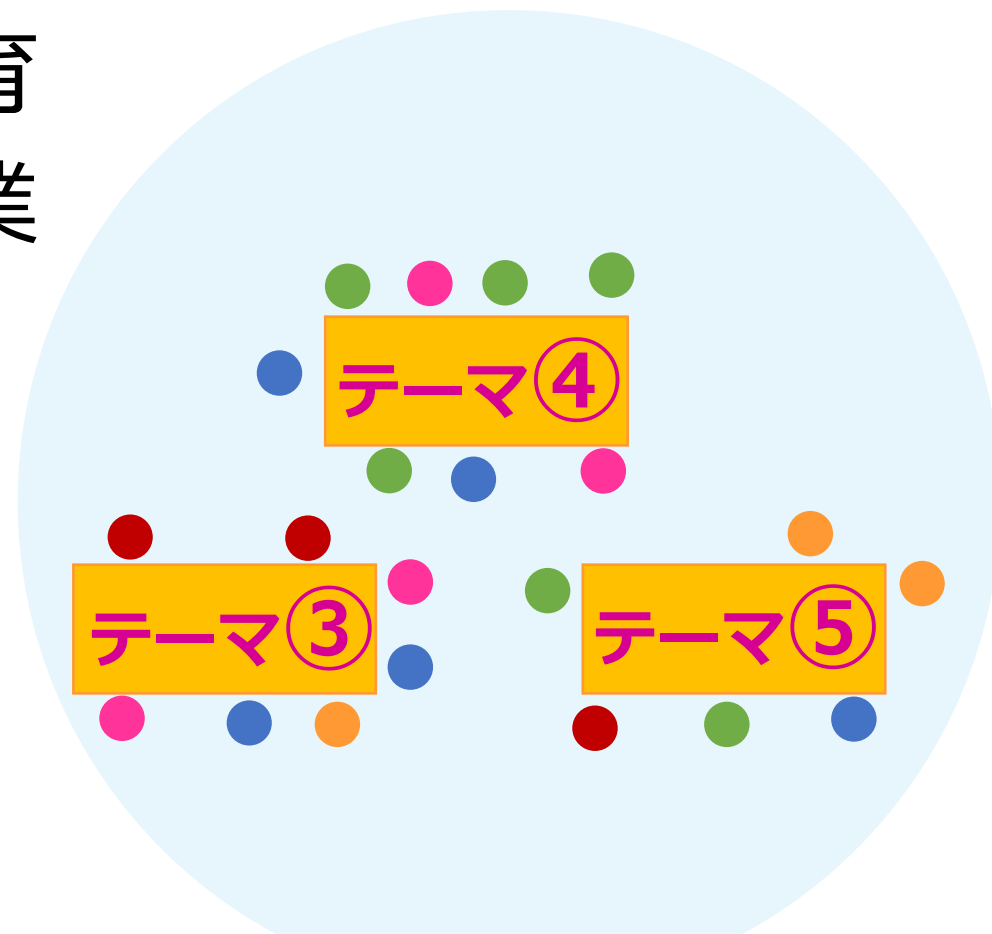


お好きなテーマのテーブルに
お集まりください

後半のテーマ

- ③ 農・食・コミュニティ
- ④ 健康・福祉・スポーツ・教育
- ⑤ 交流・にぎわい・経済・産業

お好きなテーマのテーブルに
自由に移動してください



今後のお知らせ

- ・ 次回のササハタハツ会議は、11月頃開催予定
- ・ 「388出張座談会（仮）」を開催します。
→職員が会議室に常駐。

緑道整備についての声をお聞かせください！

笹塚駅前区民施設(多目的室B) 10月15日(木) 午前10時～午後5時
初台区民会館(大集会室) 10月20日(火) 午後5時30分～7時30分
地域交流センター西原(区民交流室B) 10月23日(金) 午後2時～7時