

産前産後

家事サポーター派遣事業



妊娠中の方や乳幼児のいるご家庭に家事サポーター(区が委託した事業者)が訪問し、日常的な家事のお手伝いをします。
ご利用の前に必ず渋谷区ポータルをご確認ください。



こんな時にご活用ください！

妊娠中、体調が優れず、
家事ができない・・・
日中頼れる人もいないし、
どうしよう？

出産後、日中手伝ってく
れる家族もいないし、実
家も遠くて困った・・・
どうしよう？

2人目を出産するんだけど、
上の子の育児と家事、
手が回るか不安・・・
どうしよう？

利用対象者

渋谷区在住で、次のいずれかにあてはまる方
・妊娠中の方
・3歳未満のお子さんを養育している方

利用限度時間

お子様1人につき96時間(お子様が3歳を迎える誕生日の前日まで)
※きょうだいがいる場合は1人ずつ申請してください。

利用料金

1時間1,100円(税込)
※生活保護世帯(免除)、非課税世帯(550円(税込))は減免制度があります。

利用日時

事業者によって異なります。1回の利用は2～4時間です。
詳細は渋谷区ポータルに掲載している「事業者一覧」をご確認ください。

サービス内容一例



居室や水回りの掃除



衣類の洗濯



食事の準備、片付け



食材及び生活必需品の買い物

問い合わせ先

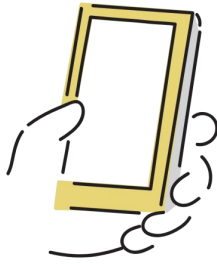
渋谷区子ども家庭支援センター 03-3463-3748

(受付時間 平日午前9時～午後5時 土・日曜日、祝日、年末年始を除く)

渋谷区ポータルはこちら▶



01 登録申請



- ①渋谷区公式LINEの申請メニューから派遣登録の申請をしてください。
- ②審査完了後、渋谷区公式LINEから決定通知書をお送りします。

02 利用予約



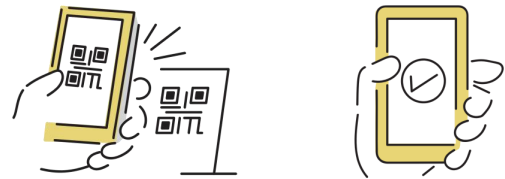
- ①渋谷区ポータルに掲載している「事業者一覧」から、利用する事業者をお選びください。
- ②「事業者一覧」に記載している事業者ごとの方法で利用予約をしてください。

03 利用開始



- ①予約した日時にサポーターがご自宅を訪問し、家事支援を提供します。
- ②利用開始時に必ず申請者のスマートフォンを利用して渋谷区公式LINEからチェックインを行ってください。
- ③後日、事業者から利用料の請求がありますので、事業者へ直接お支払いください。

チェックイン方法



- ①訪問したサポーターが持参するQRコードを申請者のスマートフォンで読み込んでください。
- ②LINEのトーク画面に遷移するので、案内に従って利用対象児(複数いる場合のみ)利用会社名、利用時間を選択してください。
- ③確認画面をサポーターに提示し、間違いがないか確認した後、チェックインボタンを押してください。
- ④利用終了後、チェックアウトボタンを押してください。

よくある質問

【Q】里帰り先での利用はできますか？

【A】住民票の住所地以外への派遣はできません。
渋谷区内の実家への里帰りの場合も利用できません。

【Q】幼稚園・保育園に通っていても利用できますか？

【A】利用できますが、利用中は保護者と3歳未満のお子様が在宅している必要があります。
テレワークや自宅就労は「在宅」とはみなされません。

【Q】申請者以外の大人(祖父母など)がいても利用できますか？

【A】保護者と3歳未満のお子様が在宅していれば利用できます。

【Q】渋谷区内で引っ越した時はどうしたらいいですか？

【A】登録情報に変更があった時は、渋谷区公式LINEから派遣登録事項変更申請をしてください。

登録事項変更申請はこちら▶

