

SASAHATAHATSU

Project Information:

Status: APD | Site: Tokyo, Japan | Dates: 2022 April - 2023 March | Area: 2.6km as length | Commission type: Public | Client: Shibuya - city | Programme: Landscape Design |
Design: Atelier Tsuyoshi Tane Architects, Paris | Submitted: 2022.06.17 | © Atelier Tsuyoshi Tane Architects



FARM

そだてる はぐくむ

FARM BRINGS **COMMUNITY**

FARMは**コミュニティー**をそだてる

FARM BRINGS **DIVERSITY**

FARMは**多様性**をそだてる

FARM BRINGS **FOOD**

FARMは**食**をそだてる

FARM BRINGS **SOIL**

FARMは**土壌**をそだてる

FARM BRINGS **WATER**

FARMは**水**をそだてる

FARM BRINGS **ECONOMY**

FARMは**経済**をそだてる

FARM BRINGS **ETHIC**

FARMは**道徳**をそだてる

FARM BRINGS **SAFETY**

FARMは**安心**をそだてる

FARM BRINGS **SMILE**

FARMは**笑顔**をそだてる

FARM BRINGS **PEOPLE**

FARMは**人**をそだてる



FARM BRINGS COMMUNITY
"FARM"はコミュニティーをそだてる



PHOTO: SHUTTERSTOCK

PHOTO: HERO IMAGES/GETTY



PARK FARM
パーク ファーム



PLANTS

圃場・植栽検討



フォレスト



- 樹木(既存+新植)が中心
- 日照時間は比較的少
- 耐陰性等環境に合う植栽景觀
- 樹々が密集した場

アグロフォレストリ



- 農園と樹木(既存+新植)混成
- 日照は中程度のエリア
- 既存樹木を活かした植栽景觀
- 林の足下で農園が共存する場

アグリカルチャー

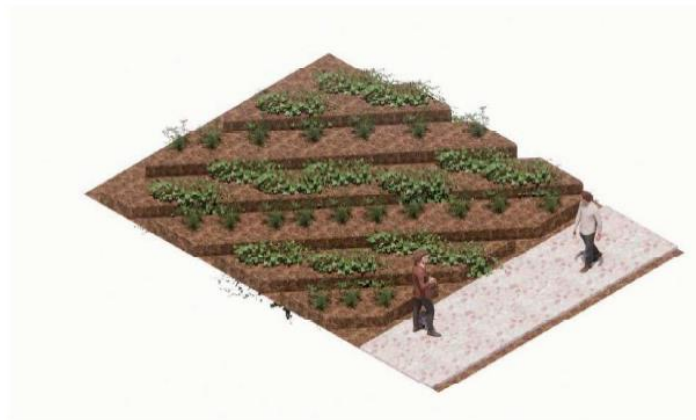
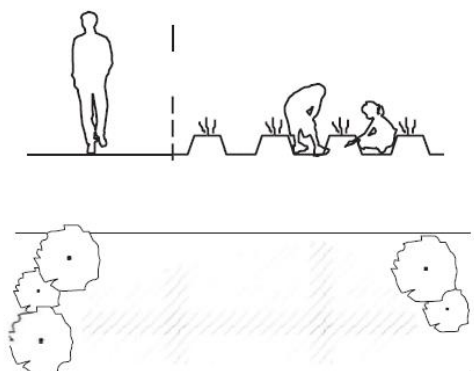


- 農園が中心
- 比較的日当たりの良いエリア
- 植付作物による植栽の景觀
- 開かれた都市農園の場

アグリカルチャー

既存樹木が少なく、日当たりの良い開放的なエリアに
利用者が楽しめる農園空間を計画

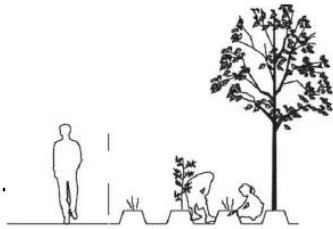
—利用者による野菜等の栽培—



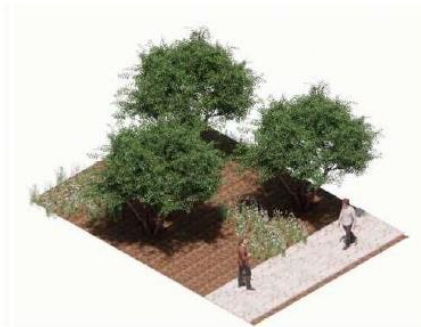
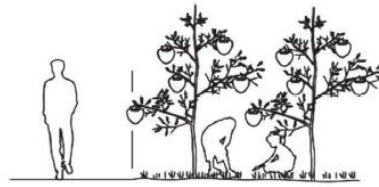
アグロフォレストリー

作物が育つ日照条件が見込めるエリアに食用ハーブや色彩豊かな果樹を植栽し、
修景と共にファームへの関心を高める場

—新植苗木と農園の混成—



—果樹類—



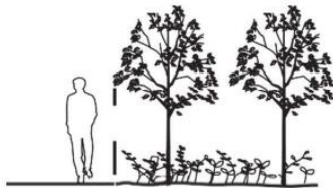
—ハーブ・エディブルフラワー等—



フォレスト

既存樹木をできる限り保全・活用し、自然の豊かさや多様性を感じる場

—遊び場など草本類中心の配置—



—グラデーショナルな植栽高さの変化—



—ランダムな植栽高さを活かした配置—



9-10h

7-8h

5-6h

3-4h

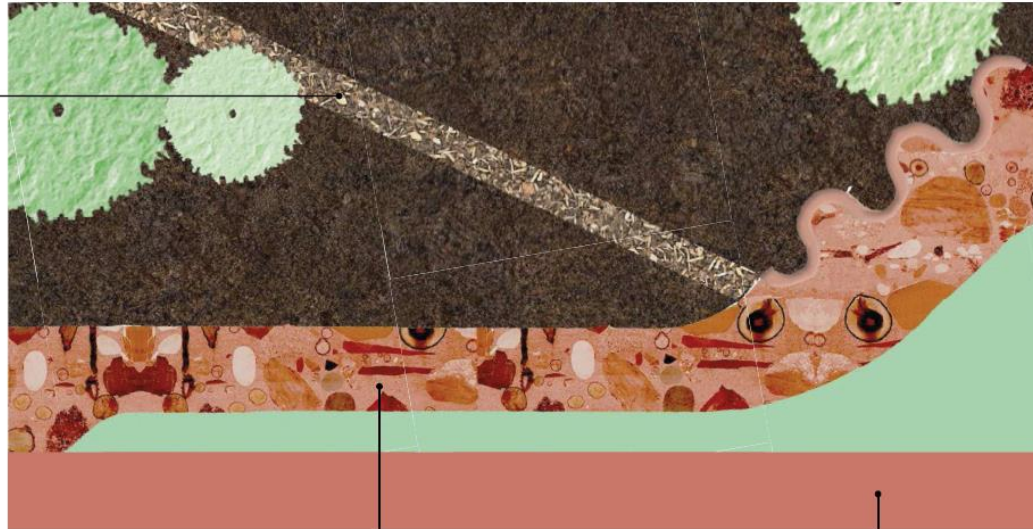
1-2h

← 適した日照時間範囲 →

歩道・舗装

PAVEMENT

舗装検討



農園用サブ動線

- ウッドチップ、土などの自然系素材
- 農園土に悪影響が無く排水性が良い
- 色や質感により主動線と容易に区別が可能
- 継続的に入手可能



主な歩行経路/ フリースペース

- リサイクル材混合舗装板など十分な表面強度
- 入手容易な素材
- モジュールによる量産性
- 色彩や骨材種類は継続検討

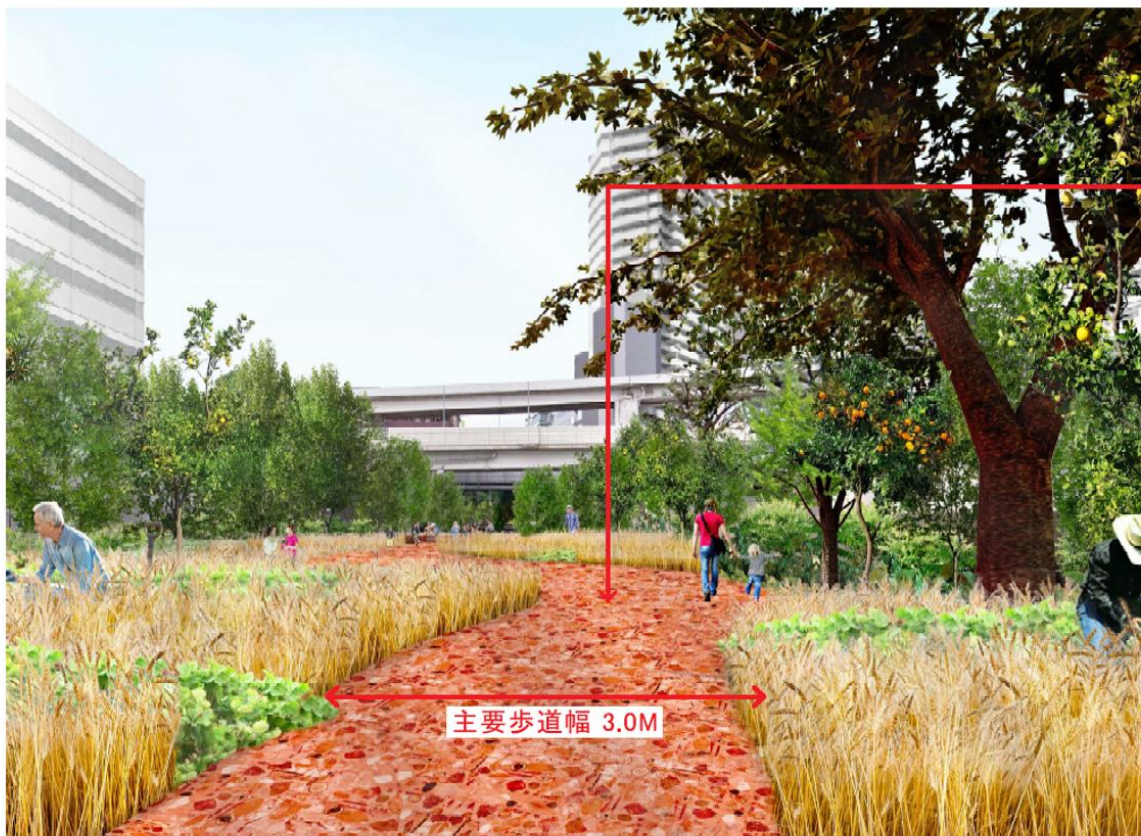


一体整備が可能な 周辺道路

- カラーアスファルト等

PAVEMENT

舗装検討



主要歩道幅 3.0M

代々木緑道(検討中のため実際とは異なる可能性があります)



歩道/フリースペース - テラゾ

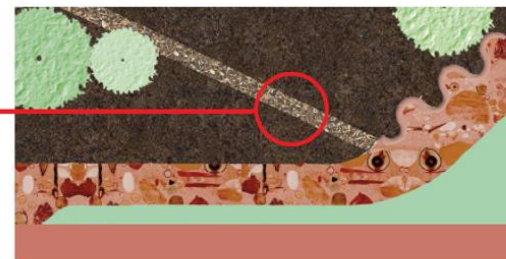
※既存樹や敷地形状などの制約により歩道幅3メートルを下回る場合も生じます

PAVEMENT

舗装検討



初台緑道(検討中のため実際とは異なる可能性があります)



サブ動線・遊び場 - ウッドチップ・土

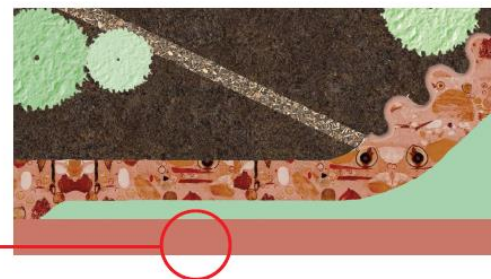
周辺の自然と馴染み
かつクッション性のあるものを選定

PAVEMENT

舗装検討



西原緑道(検討中のため実際とは異なる可能性があります)



一体整備可能な周辺道路

カラーアスファルト

主要歩道の色調・明度と
調和を図った素材や色調とします

休憩施設

BENCH

休憩施設検討



代々木緑道(検討中のため実際とは異なる可能性があります)

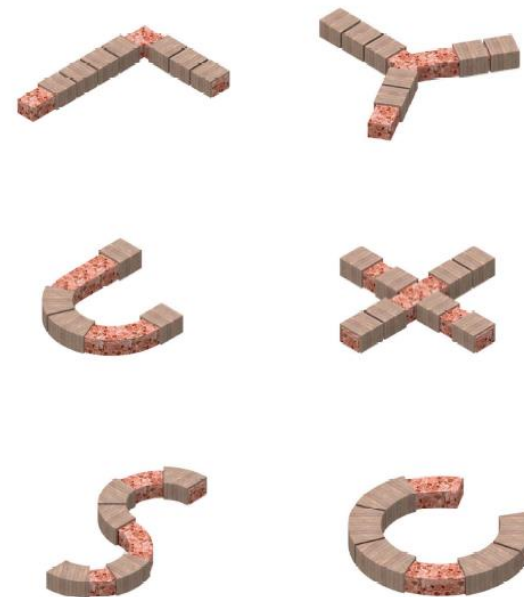
3m幅の主要歩道の往来を妨げないよう、歩道脇に少し膨らんだような佇む場をストリートファニチャーによって設えます。

BENCH

休憩施設検討



休憩施設検討イメージ(実際とは異なる可能性があります)



休憩施設 - 形状例

※今後詳細検討や調整の結果、変更となる場合があります

歩道の形状や周辺の植栽状況に合わせ、場所によって異なる形状の休憩施設を配置します

水場施設

WATER FEATURES

水場施設検討

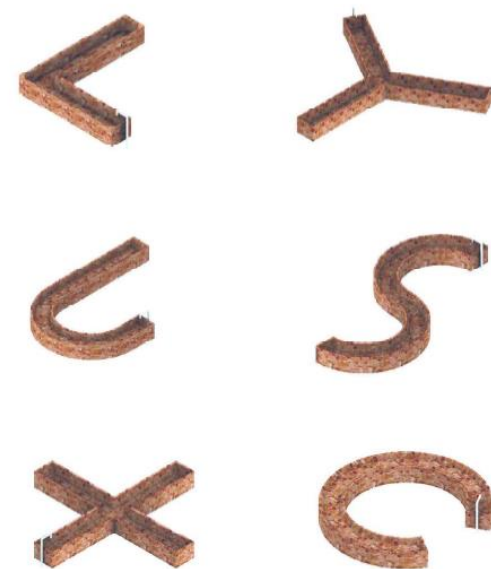


西原緑道(検討中のため実際とは異なる可能性があります)

緑道沿いの各所に、飲水利用や農園への散水利用が可能な水場施設を配置します

WATER FEATURE

水場施設配置及び形状検討



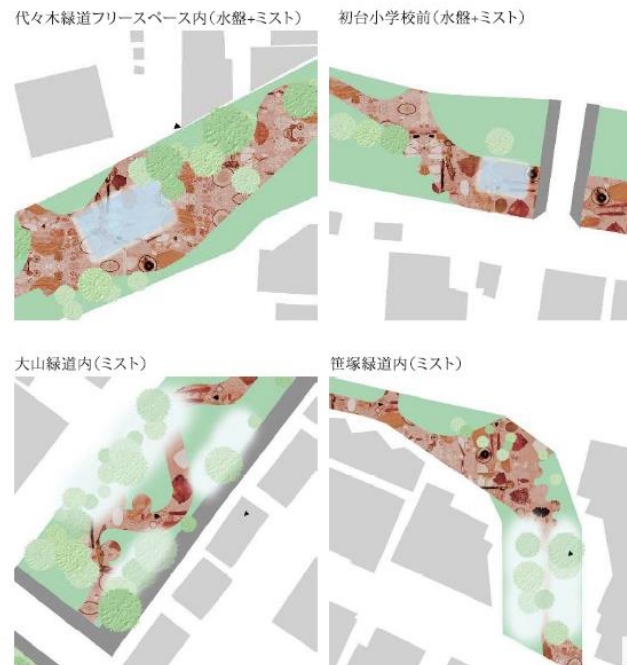
水場 - 形状例

※今後詳細検討や調整の結果、変更となる場合があります

FARMというコンセプトのもと、全域で水と親しむため徒歩1～2分程度の間隔を目安に、様々な形状・目的の水景施設を配置

WATER FEATURE

親水施設+ミスト



親水施設+ミスト

※今後詳細検討や調整の結果、変更となる場合があります

親水施設及びミスト散布設備の設置想定位置

WATER FEATURES

水景施設 水盤及びミスト

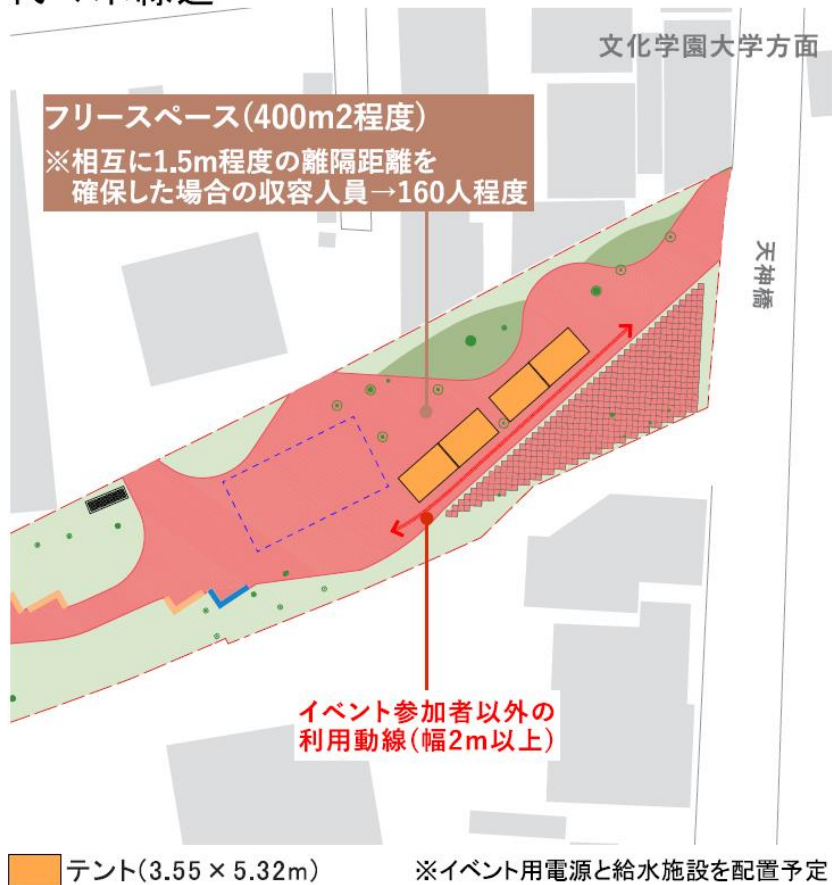


直塚緑道(検討中のため実際とは異なる可能性があります)

季節に応じてミスト散布を行います

フリースペース

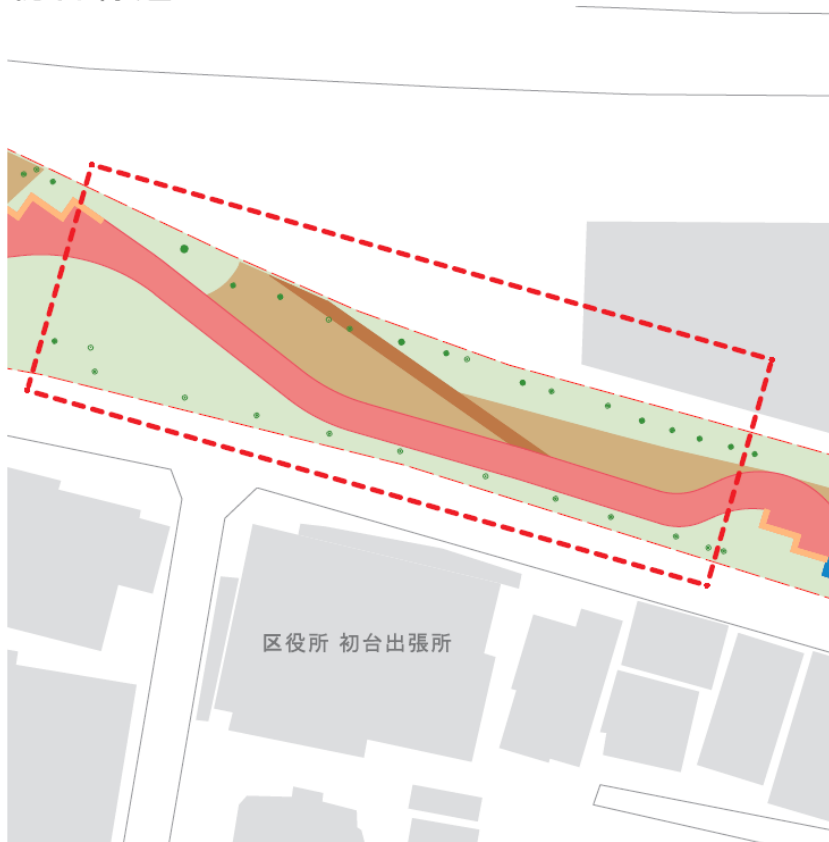
代々木緑道



代々木緑道



初台緑道



※イベント用電源と給水施設を配置予定

初台出張所付近へフリースペース設置を検討中

※既存樹木保存や歩道確保の条件等により
今後詳細位置が変更となる場合があります

西原緑道



■ テント(1.8 × 1.8m)

※イベント用電源と給水施設を配置予定



大山緑道



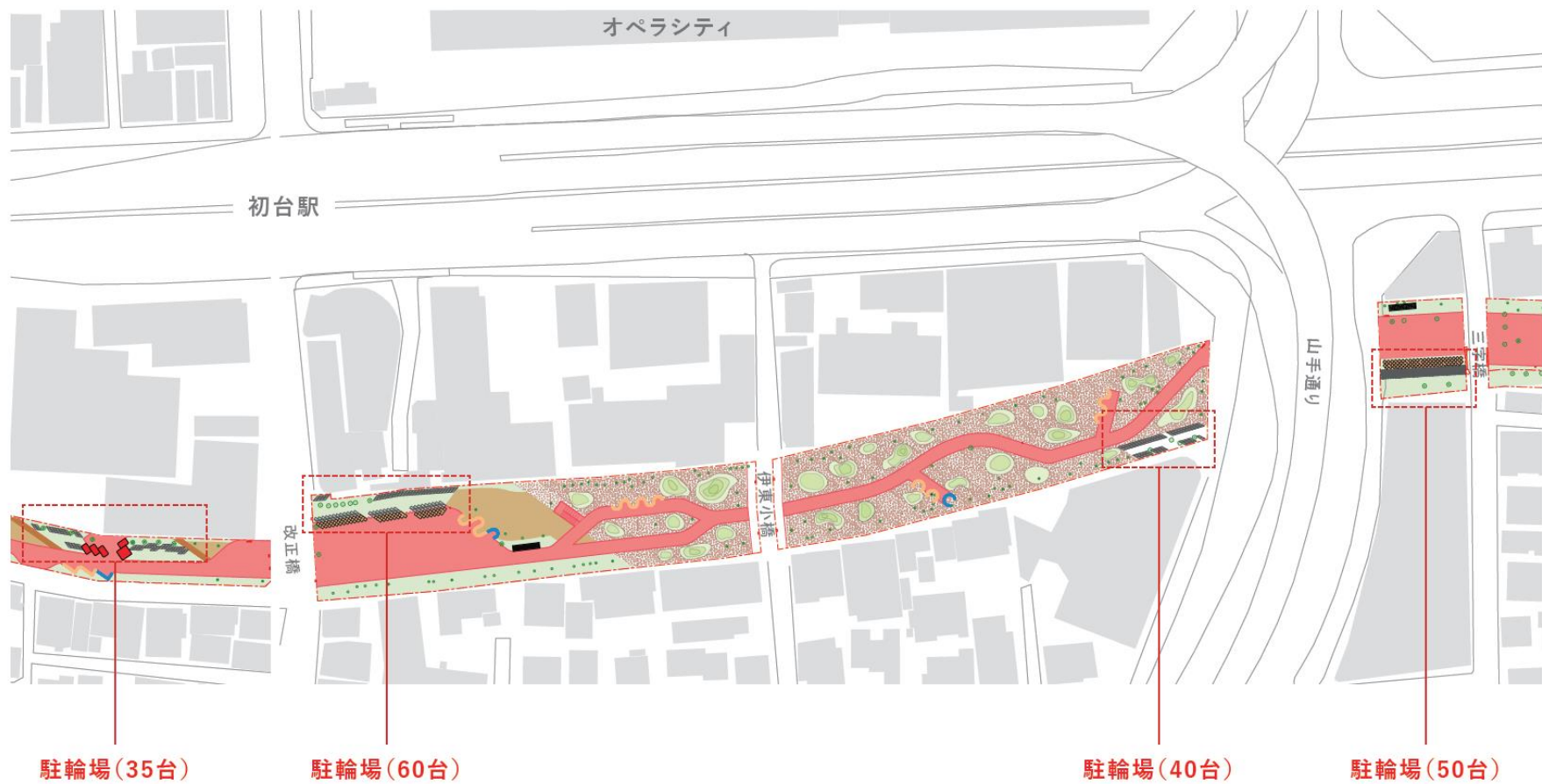
笹塚緑道



駐輪スペース検討

BICYCLE PARKING

駐輪スペース検討



※上図に加えて100台程度の追加設置について検討中

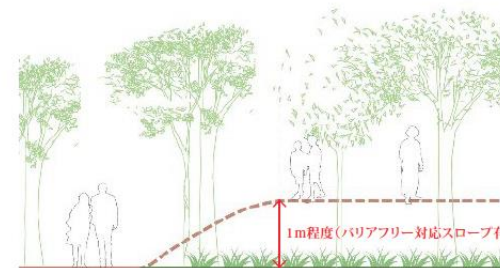
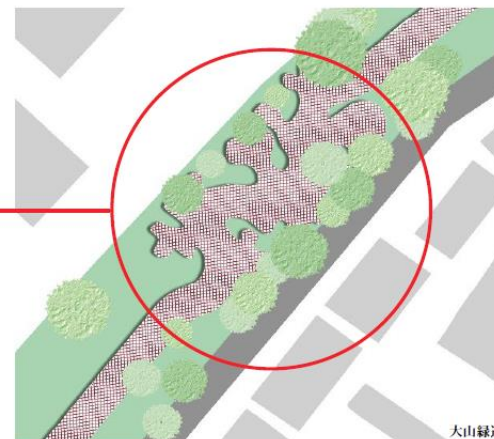
ブリッジ

BOTANICAL BRIDGE

ブリッジ検討



大山緑道(検討中のため実際とは異なる可能性があります)



※今後詳細検討や調整の結果、変更となる場合があります

既存樹木の間を回遊し、かつ地盤面より1m程高い場所を歩くことを通して、通常と異なる自然との関わりをもたらします

機械室(循環水設備・親水設備等)

PYRAMID MACHINE ROOM

機械室検討

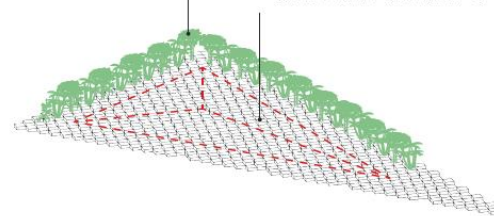


代々木緑道(検討中のため実際とは異なる可能性があります)



侵入防止用植栽

内部に機械室を配置
(循環水設備・親水設備等)



手摺配置・バリアフリー対応について継続検討

※今後詳細検討や調整の結果、変更となる場合があります

代々木緑道の東端に計画される機械室の屋根部分を段状とすることで、緑道の環境に馴染む大らかなものとします

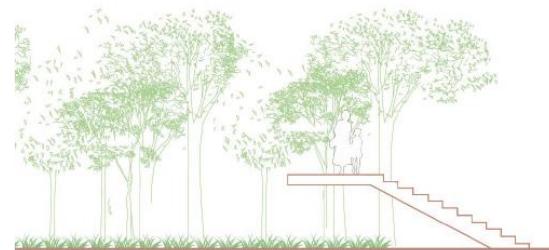
階段テラス

STEPPED TERRACE

視点場検討



初台緑道(検討中のため実際とは異なる可能性があります)



※今後詳細検討や調整の結果、変更となる場合があります

畑や広場の様子、樹木の高所を眺めることが出来る場を設けて、緑道に立体的な体験をもたらします

遊び場・遊具

PLAY

遊び場・遊具検討



CONVENTIONAL PLAYGROUND EQUIPMENTS

従来の遊具: 学校や他の公園でできること



SENSORY PLAYGROUND

感覚を刺激する場所: 緑道ならではのプレイグラウンド

自然と触れ合いながら遊ぶことを通じて、五感が刺激されるような体験を得ることが可能な場とします。
特定の遊びに制限しない場所として設えることで、緑道全体をインクルーシブな遊びの場ととらえることができます。

PLAY

遊び場・遊具検討



INCLUSIVE

インクルーシブ

遊具によって遊びや対象を固定するのではなく、
緑道と一体となった遊ぶ仕掛けを提供することで、
誰もが同じ空間で時間を過ごせる場と
することができる。



UNITY

一体感

舗装を含めて緑道と農園が一体となった場所を提
供することによって、子供たちが緑道全体で遊びの
可能性を探り、想像力を養うことができる。



EDUCATIONAL

学習

農園と一体となった場所により、子供たちが遊びを
通して様々なことを学んだり、社会のルールを体で
体験する機会に接することができる。

PLAY

遊び場・遊具検討 ※今後詳細検討や調整の結果、位置や形状が変更となる場合があります



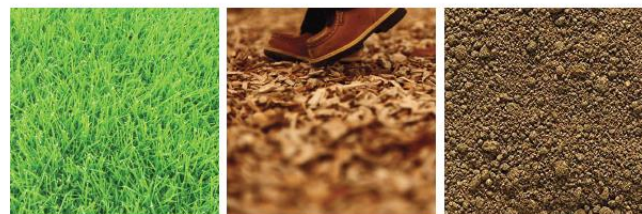
初台緑道 幡代小学校前付近のイメージ

PLAY

遊び場・遊具検討 ※ 今後詳細検討や調整の結果、位置や形状が変更となる場合があります



初台緑道(検討中のため実際とは異なる可能性があります)



遊び場舗装 - 地被類・ウッドチップ・土

周辺の自然と馴染み、かつクッション性のある材を選定



遊具 - 滑り台 築山+テラゾ製

初台緑道および西原緑道に各1基

パブリックトイレ

PUBLIC WC

改修及び新設位置の検討 ※今後詳細検討や調整の結果、位置や形状が変更となる場合があります



PUBLIC WC

公衆トイレ検討 ※今後詳細検討や調整の結果、位置や形状が変更となる場合があります

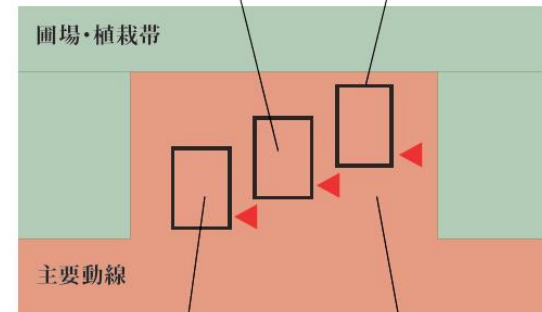


初台緑道(検討中のため実際とは異なる可能性があります)

ユニット型トイレ

建物を個別に分割し
ユニット化することで
緑道の利用状況に応じ
増設や移設が出来る

舗装材と一体感を持った
外観デザイン

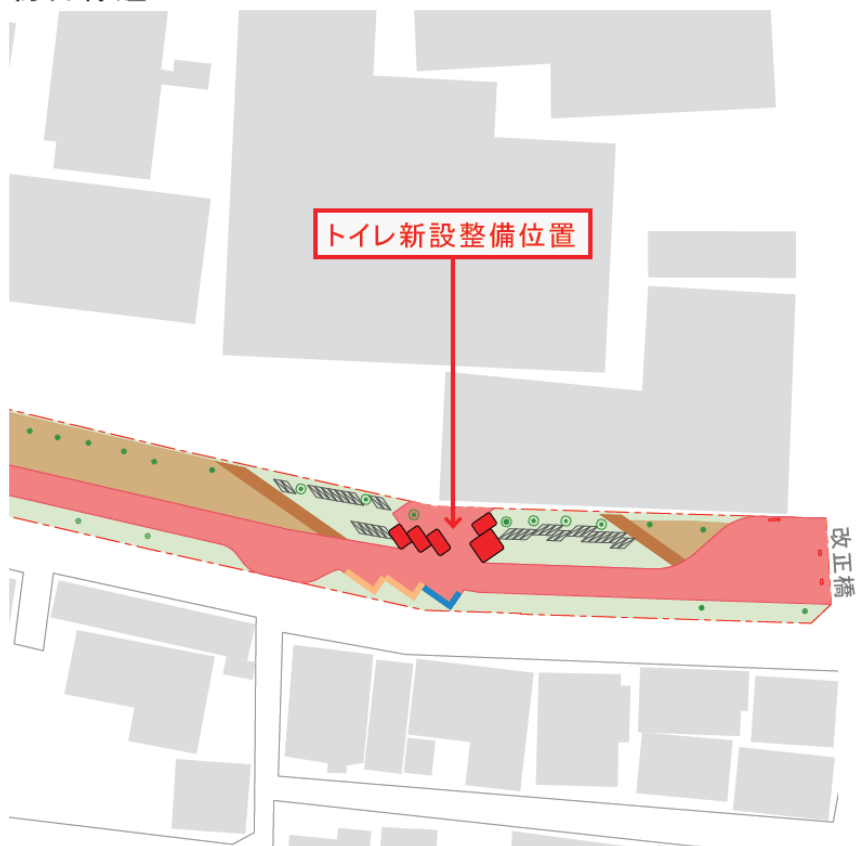


外装と合わせて一体感
を持った内装計画

主要動線と干渉なく
トイレの出入りが出来る
緩衝スペース

PUBLIC WC

初台緑道



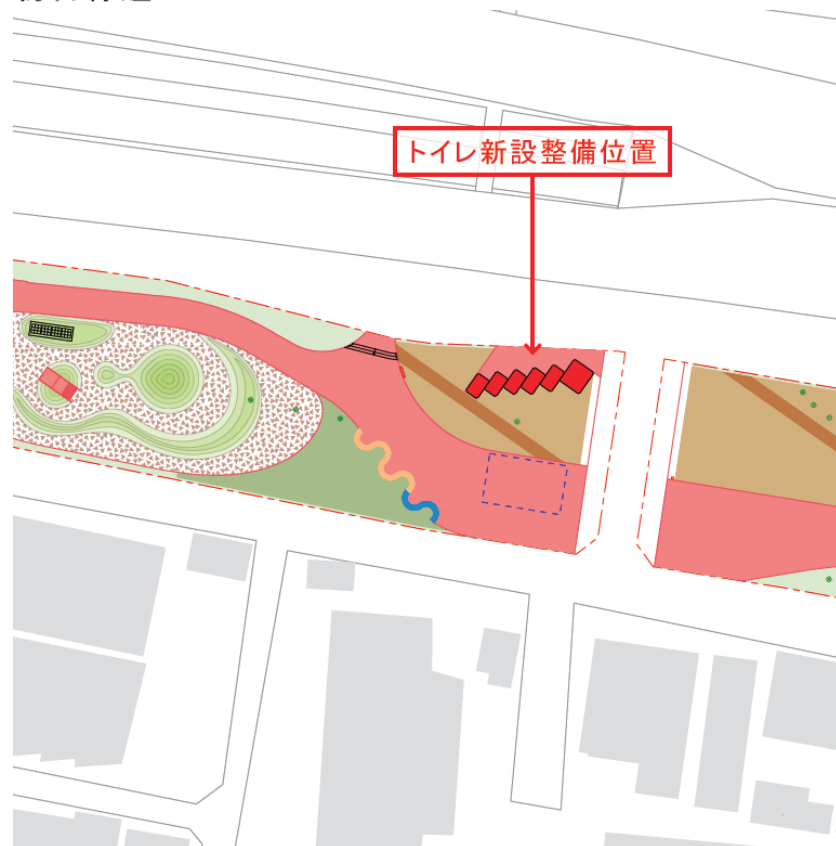
初台トイレ-1

既存：女×1, 子供×1, 男(大)×1, 男(小)×1

整備後：だれでもトイレ×1, 女×1, 男(大)×1, 男(小)×1

※今後詳細検討や調整の結果、位置や形状が変更となる場合があります

初台緑道



初台トイレ-2

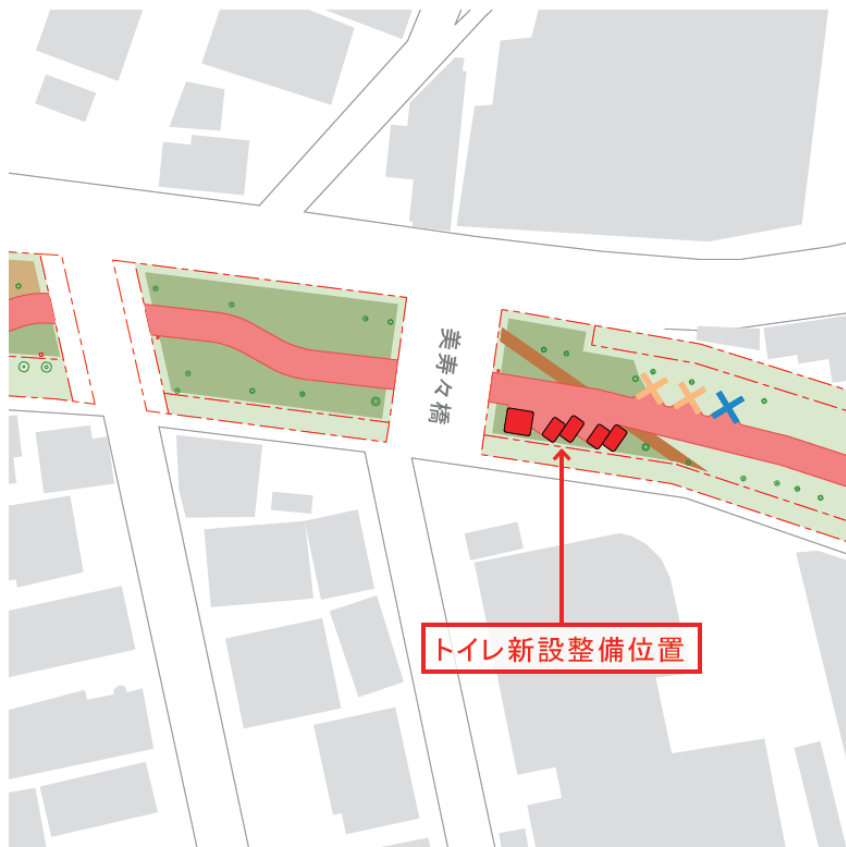
既存：だれでもトイレ×1, 女×2, 男(大)×1, 男(小)×2

整備後：だれでもトイレ×1, 女×1, 男(大)×1, 男(小)×2

※今後詳細検討や調整の結果、位置や形状が変更となる場合があります

PUBLIC WC

西原緑道



西原トイレ

既 存: 設置なし

整備後: だれでもトイレ×1, 女×1, 男(大)×1, 男(小)×1

※今後詳細検討や調整の結果、位置や形状が変更となる場合があります

大山緑道



大山トイレ

既 存: 男女共用×1

整備後: だれでもトイレ×1, 女×1, 男(大)×1, 男(小)×1

※今後詳細検討や調整の結果、位置や形状が変更となる場合があります

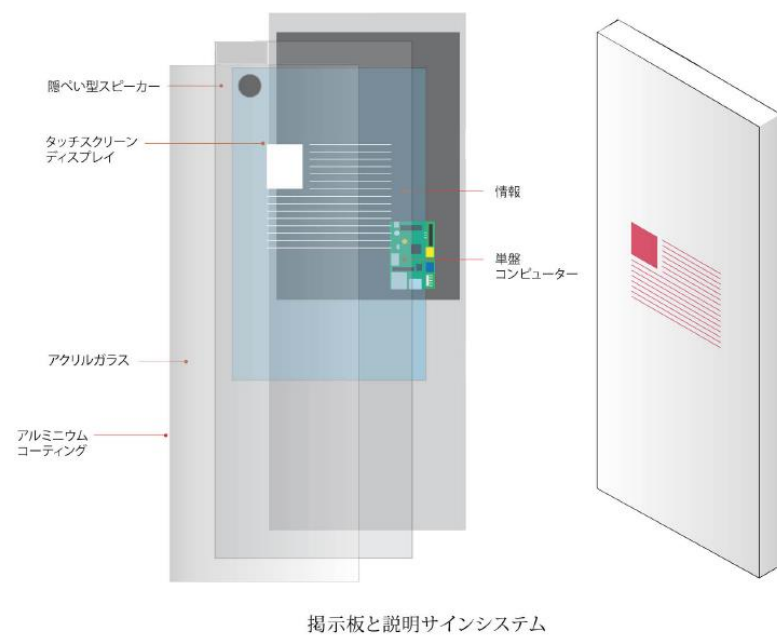
デジタルサイネージ

DIGITAL SIGNAGE

デジタルサイネージ検討 ※今後詳細検討や調整の結果、位置や形状が変更となる場合があります



大山緑道(検討中のため実際とは異なる可能性があります)

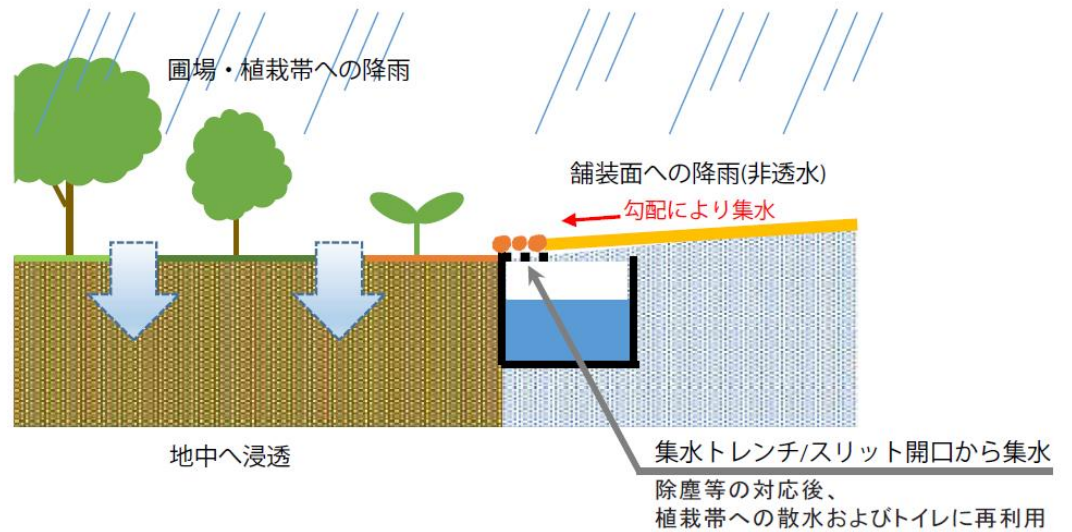
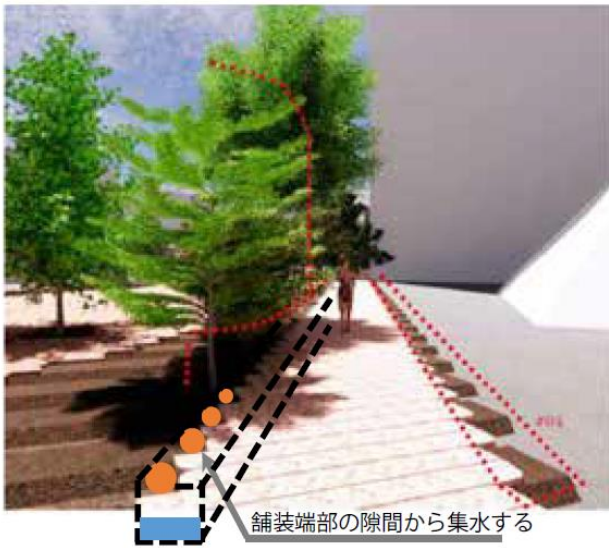


デジタルサインに複数の地図や案内情報を統合予定. 緑道の環境に馴染む意匠となるよう継続検討

水循環利用

WATER RECYCLING

水循環利用検討 ※今後詳細検討や調整の結果、変更となる場合があります



降雨水と水景施設からの排水を適切に処理後、植栽帯への散水用及びトイレに再利用します

照明計画

LIGHTING DESIGN

照明計画 ※今後詳細検討や調整の結果、変更となる場合があります



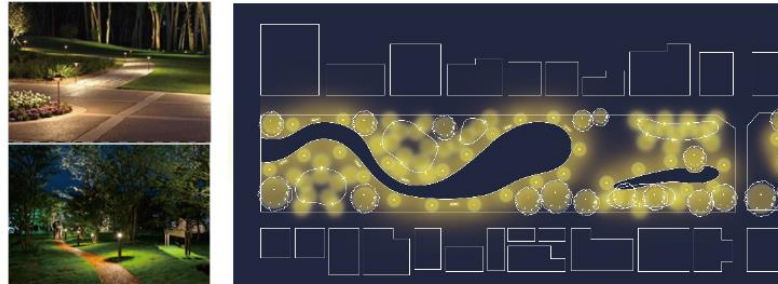
緑道周辺のエリア特性と緑道内で目標とする光の高さの関係

商業・住宅・オフィスと変化する緑道周辺のエリア特性に配慮した照明計画とします

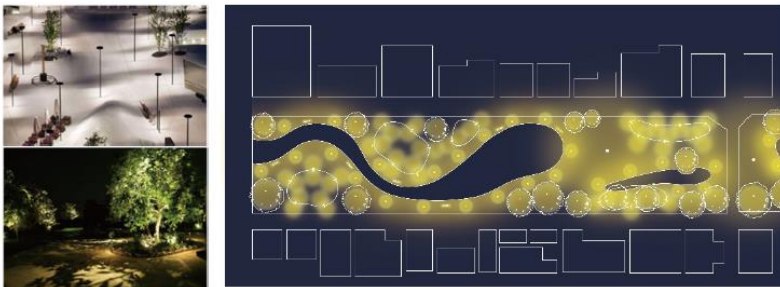
LIGHTING DESIGN

照明計画 ※今後詳細検討や調整の結果、変更となる場合があります

“Middle light” … 基本照度の確保



“Tall light” … 基本照度が不足しているエリアに明るさを補填



“Low light” … 明るさの補填と雰囲気づくり

